

Sujet : [OSJM] Dernière répétition et consignes pour dimanche

De : Georges-Étienne d'Entremont

Date : 2019-05-28 14:14

Pour :

Bonjour!

SVP lisez bien ce courriel pour éviter les problèmes dimanche. Une générale est une répétition importante, il faut arriver à l'heure.

Au programme cette semaine: toute la symphonie naturellement, et la danse 5 de Brahms (ce sera notre rappel). **Regardez bien les traits qu'il vous reste à apprendre. Dimanche il sera trop tard pour avoir peur.**

Informations importantes pour dimanche:

La générale est à 15h, à la salle Pierre-Mercure (300 de Maisonneuve Est)

C'est le **TOUR DE L'ILE**, prévoyez vos déplacements!

- Le métro est la meilleure option. Station Berri. Prenez la sortie St-Denis, de là sans avoir à sortir à l'extérieur, vous aurez accès à la Salle Pierre-Mercure (en passant par la faculté de musique de l'UQAM).
- Si vous devez absolument venir en voiture, prévoyez plus de temps!!!
 - Par le nord: Prendre Papineau vers le Sud, Sherbrooke vers l'Ouest, Saint-André vers le Sud puis René-Lévesque vers l'Ouest.
 - Par le sud: **Du Pont Jacques-Cartier**, continuer sur De Lorimier vers le Nord, emprunter Sherbrooke vers l'Ouest jusqu'à Saint-André vers le Sud puis René-Lévesque vers l'Ouest.
 - Par le sud (2): **De l'autoroute Bonaventure** rejoindre la 720 Est puis la sortie #6 Berri, Berri vers le Nord puis René-Lévesque vers l'Ouest.
 - Par l'est: Prendre Sherbrooke vers l'Ouest, Saint-André vers le Sud puis René-Lévesque vers l'Ouest.
 - Par l'ouest: **De la 720 Est** prendre la sortie #6 Berri, Berri vers le Nord puis René-Lévesque vers l'Ouest.
 - Par l'ouest (2): Prendre Sherbrooke vers l'Est, Saint-Hubert vers le Sud puis René-Lévesque vers l'Ouest.

Pour le concert, tout sera terminé, il n'y aura plus de fermetures de rues. Vos invités n'ont donc pas à se soucier de ça.

Stationnement: Le stationnement intérieur Sanguinet (attendant à la Salle Pierre-Mercure) est fermé pour rénovations. Plusieurs options s'offrent à vous et vos invités:

- Stationnement de la Grande Bibliothèque (sur Berri, au sud d'Ontario)
- Stationnement du Cégep du Vieux-Montréal (255 Ontario Est)
- Stationnement de la Place Dupuis (St-Hubert au nord de Ste-Catherine)

- Stationnement de l'UQAM (335 Christin) Ce stationnement n'est pas accessible en journée en raison du tour de l'île, mais il sera ouvert le soir.
- Stationner sur la rue: il y a des parcomètres durant la journée mais pour le concert, ça devrait être possible de trouver une place gratuite.

Je vous joins la feuille de consignes et le plan des fermetures de rues du tour de l'île.

Bonne semaine.

G-É

Concert du 2 juin 2019

Salle Pierre-Mercure au Centre Pierre-Péladeau

Attention : Tour de l'Île de Montréal – Vérifier votre itinéraire et prévoir plus de temps pour vous rendre :

www.velo.qc.ca/fr/govelo/tour-de-ile-de-montreal

Orchestre symphonique

Dimanche 2 juin

14h30–14h45 : Arrivée des musiciens

Entrée au 300, boul. Maisonneuve E. Montréal

Note : accès direct à la station de métro Berri-UQAM, suivre la sortie St-Denis

Les parents et amis ne sont pas admis dans les loges

14h50 : Tous les musiciens doivent être dans la loge

15h10 : Générale

17h30 : Souper

19h30 : Début du Concert (Prélude et Junior)

Tenue de concert habituelle et épinglette de l'AOJM

N'oubliez pas **votre bouteille d'eau**

Prévoir de l'argent pour votre souper

*** Stationnement sur Sanguinet est en rénovation**

La Grande Bibliothèque Entrée: Par la rue Berri, entre le boul. de Maisonneuve Est et la rue Ontario

Cégep du Vieux-Montréal Entrée: 255, rue Ontario Est. Le stationnement est situé tout juste à l'ouest de l'entrée principale de la rue Ontario

Merci d'être ponctuel!

Chantal Harrison, cell. : 514 497-5972

Josée Delisle, cell. : 514 443-4149

**35^e TOUR DE L'ÎLE
DE MONTRÉAL**
DIMANCHE 2 JUIN 2019
25-50 KM

Relais 1 Parc René-Lévesque
Relais 2 Parc des Rapides
Relais 3 Parc Marguerite-Bourgeoys
Arrivée Parc Jeanne-Mance

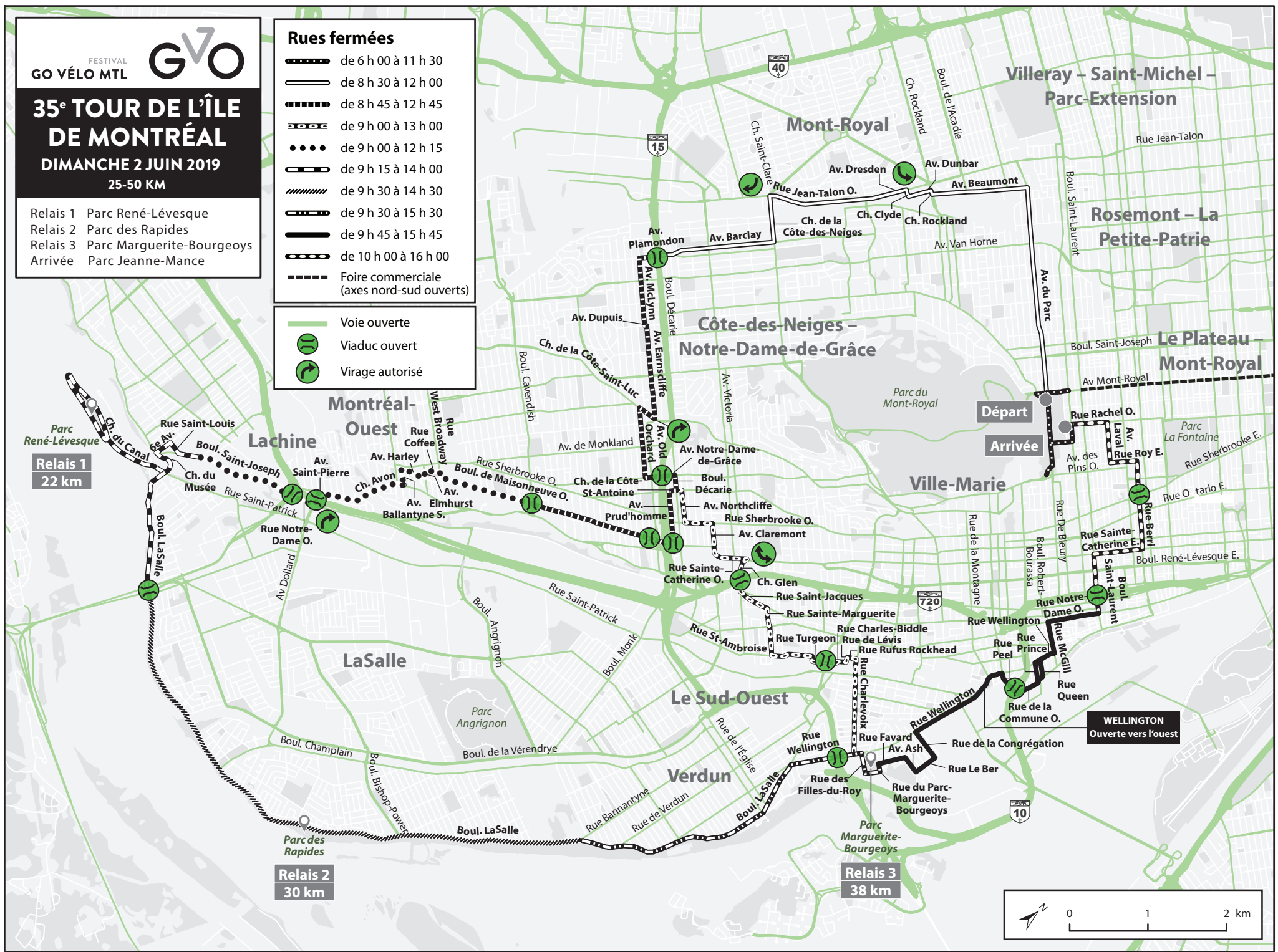
Rues fermées

- de 6 h 00 à 11 h 30
- de 8 h 30 à 12 h 00
- de 8 h 45 à 12 h 45
- de 9 h 00 à 13 h 00
- de 9 h 00 à 12 h 15
- de 9 h 15 à 14 h 00
- de 9 h 30 à 14 h 30
- de 9 h 30 à 15 h 30
- de 9 h 45 à 15 h 45
- de 10 h 00 à 16 h 00
- Foire commerciale (axes nord-sud ouverts)

Voie ouverte

Viaduc ouvert

Virage autorisé



Relais 1
22 km

Relais 2
30 km

Relais 3
38 km

WELLINGTON
Ouverte vers l'ouest

